

Gemeente  
**Duiven**

gemeente  
**Westervoort**

**DASHBOARD SOCIAAL DOMEIN**  
Wmo & Jeugd





## Informatie Dashboard

Het dashboard geeft een overzicht van de belangrijkste cijfers, gegevens en resultaten. We richten ons op jeugdzorg en Wmo (uitgezonderd Wmo hulpmiddelen). De participatiewet wordt uitgevoerd door de RSD en zij kennen een eigen rapportage.

Door op een tabel te gaan staan of klikken wordt meer informatie zichtbaar. In het dashboard laten we overzichten op basis van de begroting in relatie tot de prognose. We werken het dashboard ieder kwartaal bij met uitzondering van de prestatie indicatoren, die worden jaarlijks geactualiseerd. We maken gebruik van onze gemeentelijke gegevens aangevuld met statistieken van [www.waarstaatjegemeente.nl](http://www.waarstaatjegemeente.nl), [www.cbs.nl](http://www.cbs.nl), [www.allecijfers.nl](http://www.allecijfers.nl).

De financiële prognose komt tot stand door uit te gaan van de afgegeven beschikkingen voor individuele en/of maatwerkvoorzieningen aan cliënten/zorgaanbieders, de al ingediende facturen door zorgaanbieders in een jaar, de gerealiseerde omzet die door zorgaanbieders zelf worden aangeleverd, reeds bekende prijsstijgingen en de ontwikkeling in aanvragen van voorzieningen.

Het financiële voor- of nadeel wordt berekend door de prognoses te vergelijken met de opgenomen bedragen in de begroting van de gemeente. Afhankelijk van het tijdstip in het jaar zijn de tussentijdse rapportages en rijkscirculaires hierin opgenomen.

### Prestatie indicatoren

Specifieke beleidslijnen en te behalen doelstellingen vragen om informatie die inzicht geeft over de behaalde resultaten en effecten. Indicatoren leveren een bijdrage aan het monitoren van beleid in het sociaal domein. Wat is het resultaat van de inspanningen die we hebben geleverd en welke kosten zijn daarvoor gemaakt.



Geselecteerde periode: 2022

# Prestatie indicatoren

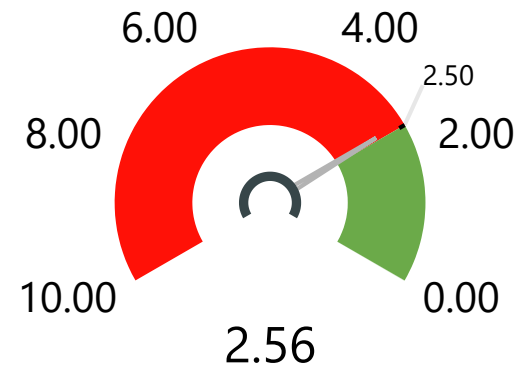


Wmo

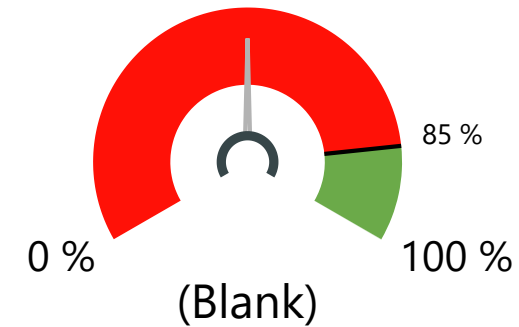
Jeugd

Overig

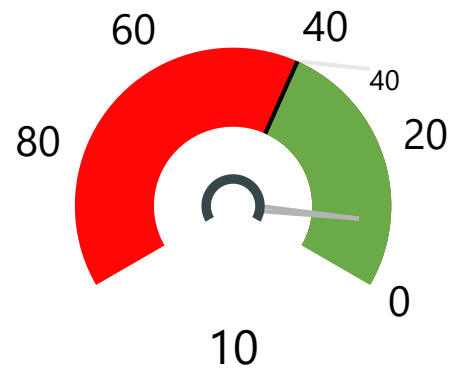
Aantal uren huish ondersteuning per week per client



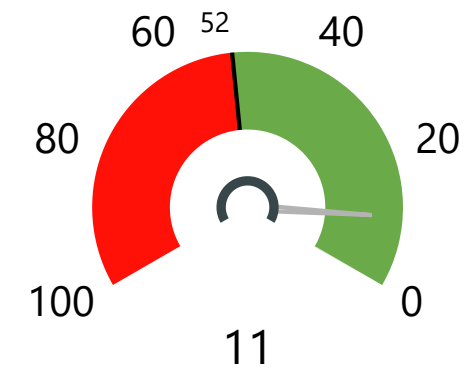
% cliënten tevreden over Wmo-ondersteuning



aantal cliënten maatwerk v/z dagbesteding >66



aantal cliënten vervoer dagbesteding





Geselecteerde periode:

2022



# Prestatie indicatoren



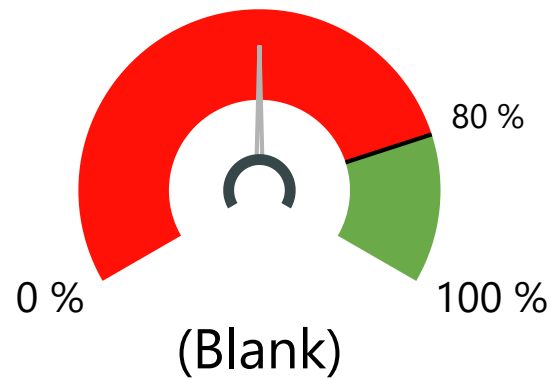
Wmo

**Jeugd**

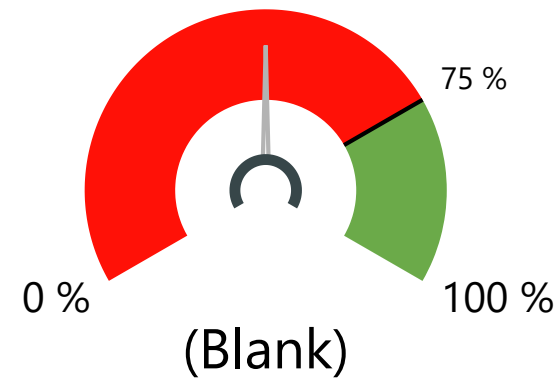
Overig



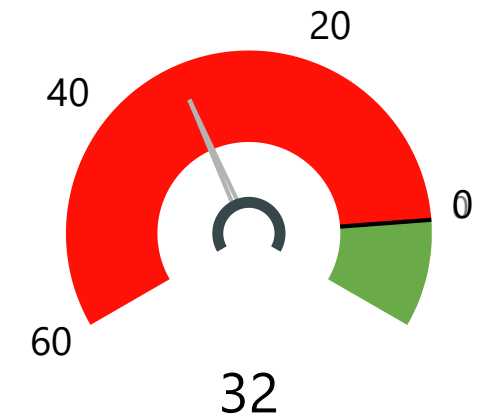
% cliënten tevreden over kwaliteit van hulpverleners



% cliënten tevreden over kwaliteit van zorg



aantal jeugdigen op wachtlijst Behandeling





Geselecteerde periode:

2020

# Prestatie indicatoren

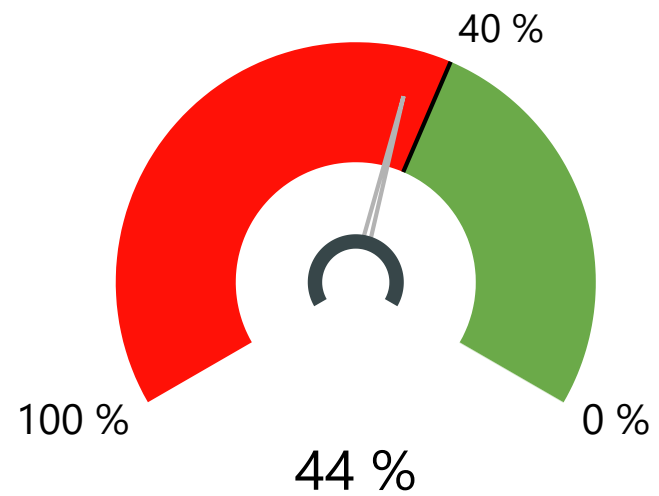


Wmo

Jeugd

**Overig**

% van bevolking dat zich eenzaam voelt





Geselecteerde periode:

2022

Kwartaal 4

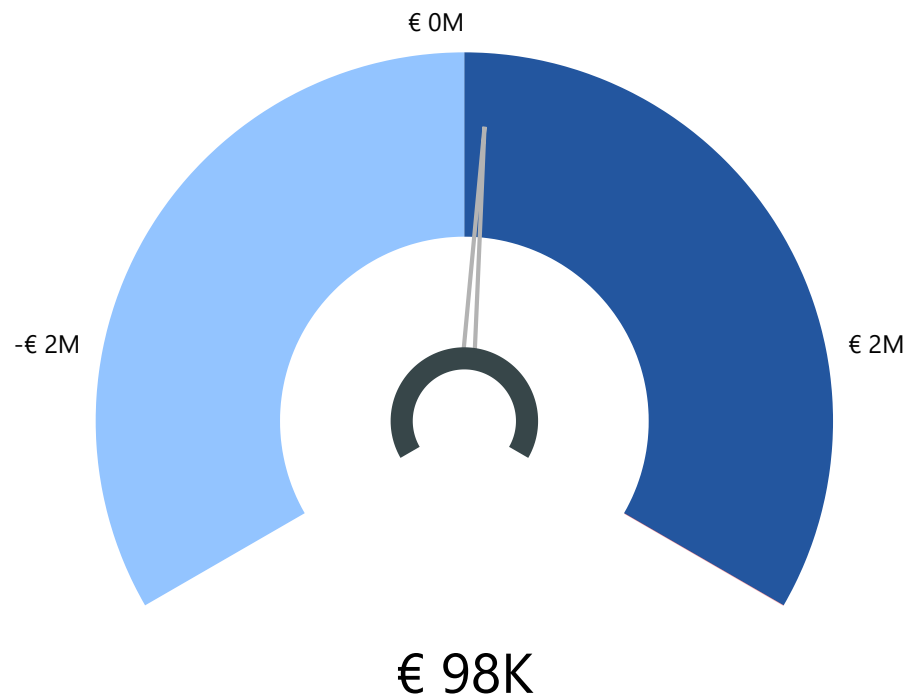
### Wmo

Jaar	begroting lopend jaar	wijzigingen begroting	begroting incl wijzigingen	prognose	verschil met begroting	procentueel verschil
2022	€ 3.977.000	€ 272.000	€ 4.249.000	€ 4.151.000	€ 98.000	2,31 %

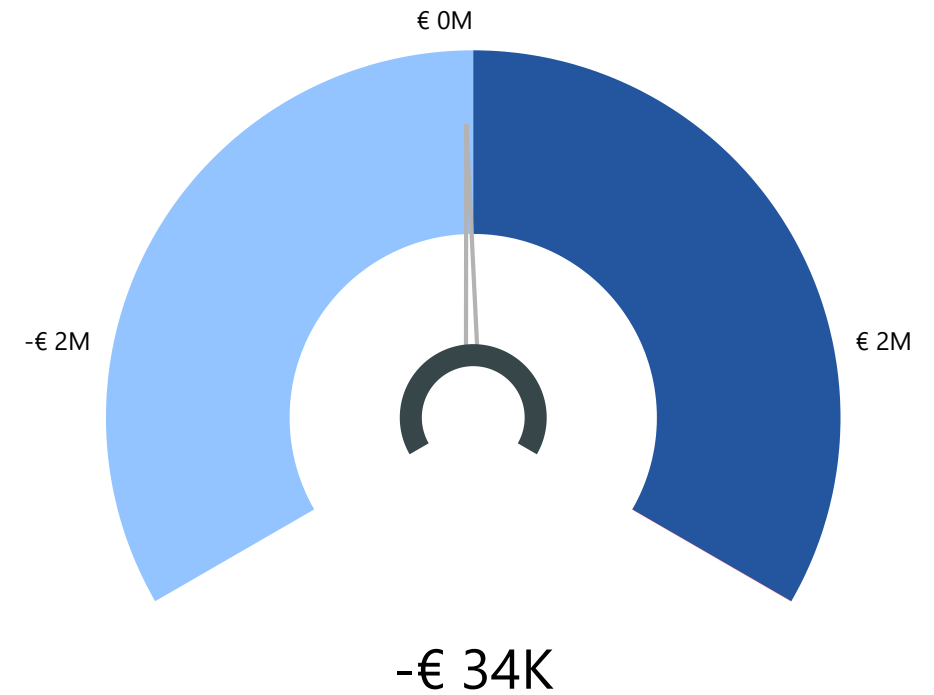
### Jeugd

Jaar	begroting lopend jaar	wijzigingen begroting	begroting incl wijzigingen	prognose	verschil met begroting	procentueel verschil
2022	€ 6.523.000	€ 880.000	€ 7.403.000	€ 7.437.000	-€ 34.000	-0,46 %

Vershil prognose met begroting Wmo



Vershil prognose met begroting Jeugd





Geselecteerde periode:

2022



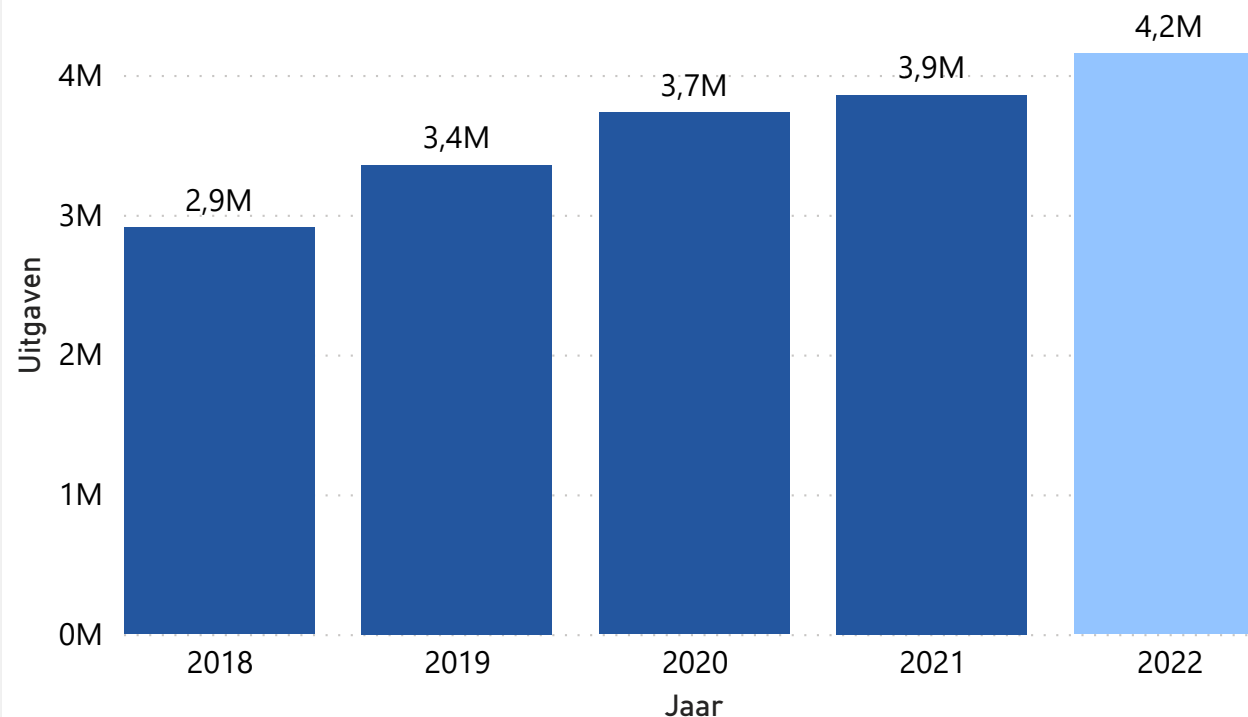
Kwartaal 4



## Wmo

	Jaar begroting lopend jaar	wijzigingen begroting	begroting incl wijzigingen	prognose	verschil met begroting
2022					
Begeleiding Wmo (pgb)	€ 136.000	-€ 55.000	€ 81.000	€ 81.000	€ 0
Begeleiding Wmo (zin)	€ 1.635.000	€ 133.000	€ 1.768.000	€ 1.680.000	€ 88.000
eigen bijdrage	-€ 150.000	-€ 15.000	-€ 165.000	-€ 178.000	€ 13.000
HHT	€ 20.000	€ 6.000	€ 26.000	€ 37.000	-€ 11.000
huish ondersteuning (pgb)	€ 100.000	-€ 58.000	€ 42.000	€ 42.000	€ 0
huish ondersteuning (zin)	€ 2.236.000	€ 261.000	€ 2.497.000	€ 2.489.000	€ 8.000

### Totale werkelijke uitgaven Wmo per jaar (2022 prognose)





Geselecteerde periode:

2022



Kwartaal 4



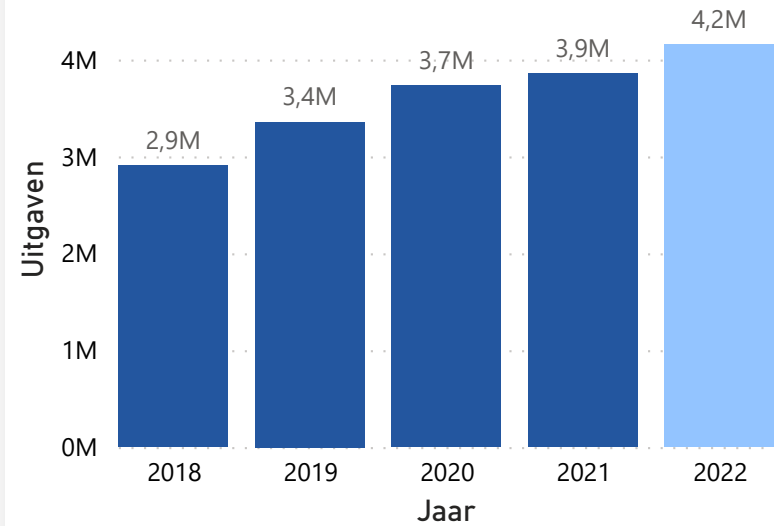
## Wmo

Date	wijzigingen begroting	Verklaring wijzigingen
▲		
☰ 2022		
Begeleiding Wmo (pgb)	-€ 55.000	najaarsnota
Begeleiding Wmo (zin)	€ 133.000	meicirculaire + najaarsnota
eigen bijdrage	-€ 15.000	najaarsnota
HHT	€ 6.000	najaarsnota
huish ondersteuning (pgb)	-€ 58.000	najaarsnota
huish ondersteuning (zin)	€ 261.000	voorjaarsnota + najaarsnota



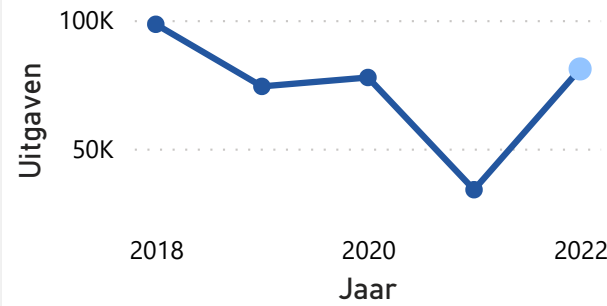


### Totale werkelijke uitgaven Wmo (2022 prognose)

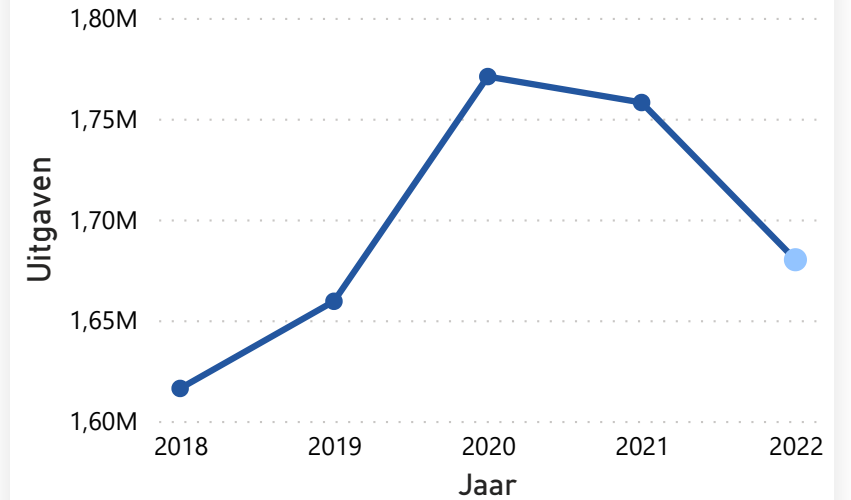


Uitgaven Begeleiding bestaan uit uitgaven voor Begeleiding, Groepsbegeleiding en Activerend werk

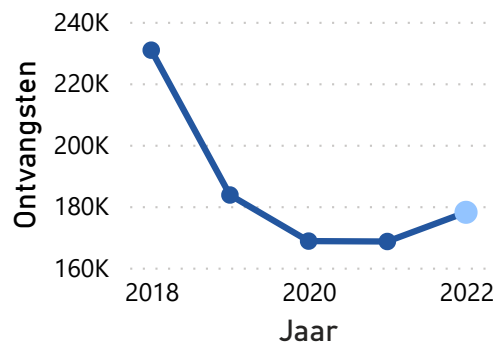
### Werkelijke uitgaven Begeleiding pgb (2022 prognose)



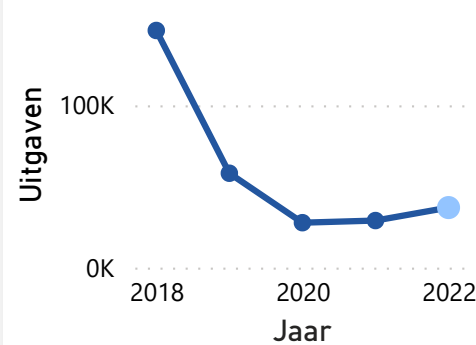
### Werkelijke uitgaven Begeleiding zin (2022 prognose)



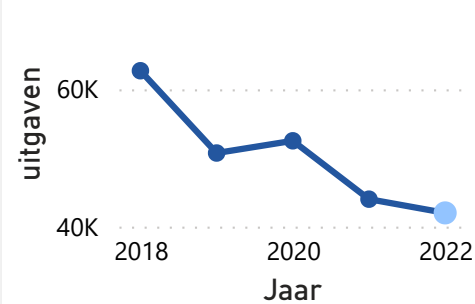
### Werkelijke ontvangsten Eigen bijdrage (2022 prognose)



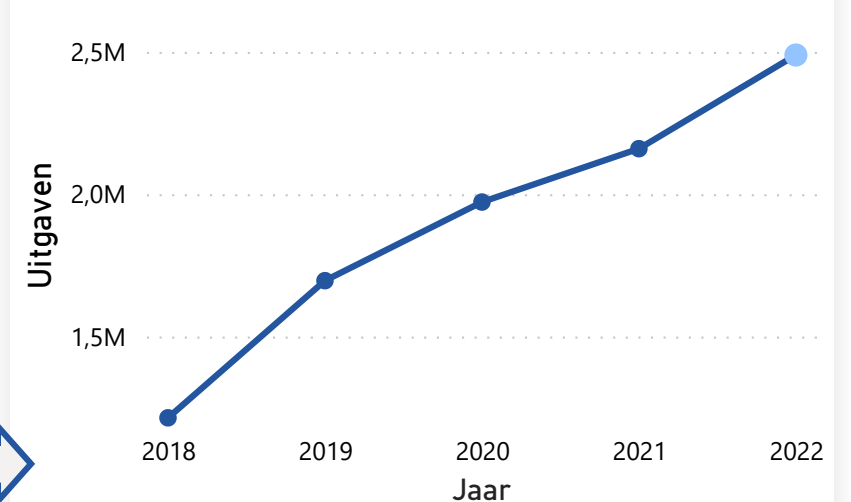
### Werkelijke uitgaven HHT (2022 prognose)



### Werkelijke uitgaven Huish ondersteuning pgb (2022 prognose)



### Werkelijke uitgaven Huish ondersteuning (2022 prognose)



Uitgaven Huish ondersteuning bestaan uit uitgaven voor Huishoudelijke ondersteuning, Combi-ondersteuning en Algemene voorziening Huish ondersteuning

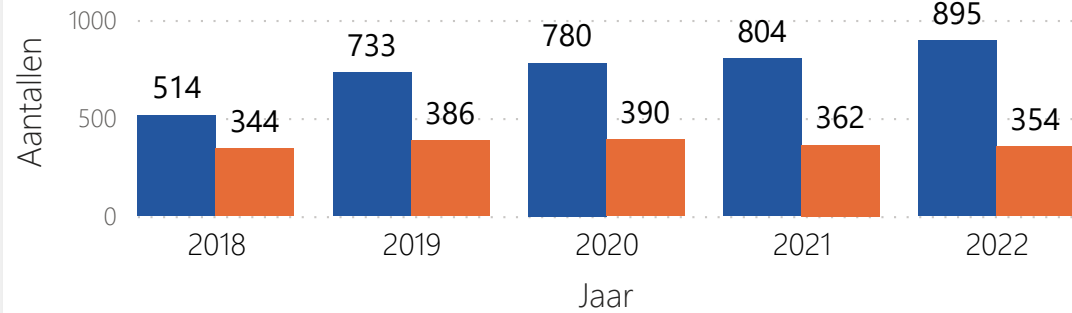




# Wmo

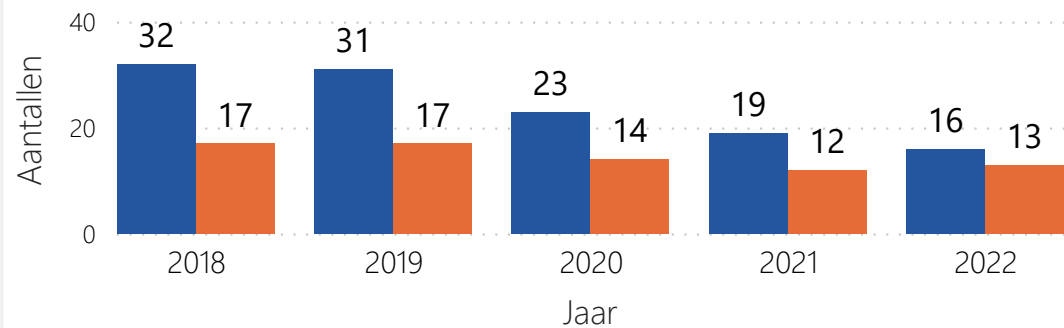
### Aantal cliënten wmo zin per jaar

● huish ondersteuning ● overig Wmo



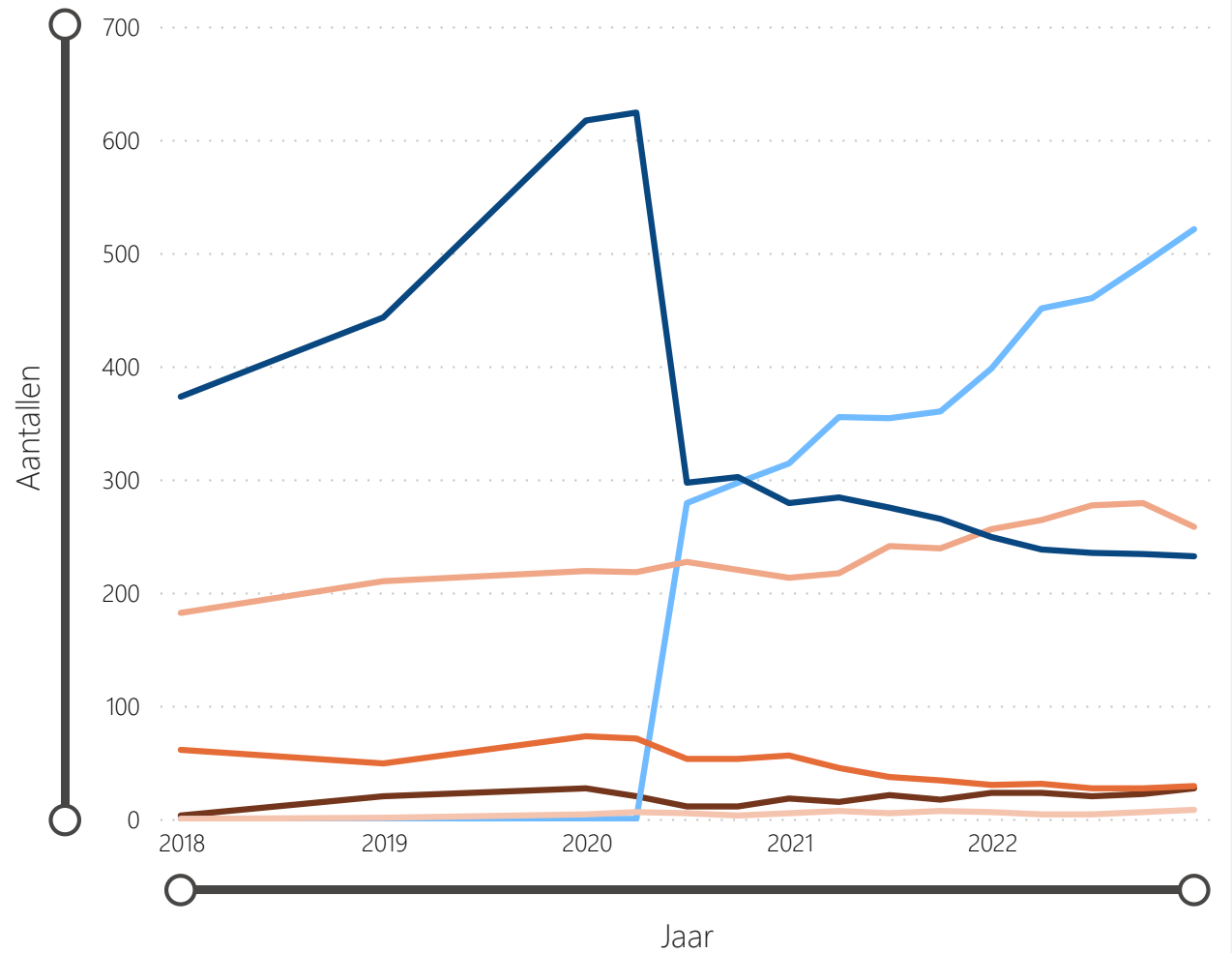
### Aantal cliënten pgb per jaar

● huish ondersteuning ● overig Wmo



### aantal voorzieningen Wmo zin stand per laatste dag vh kwartaal

voorziening ● activerend w... ● alg voorz h... ● begeleiding ● combi ● groepsbegeel... ● huish ond...





Geselecteerde periode:

2022



Kwartaal 4

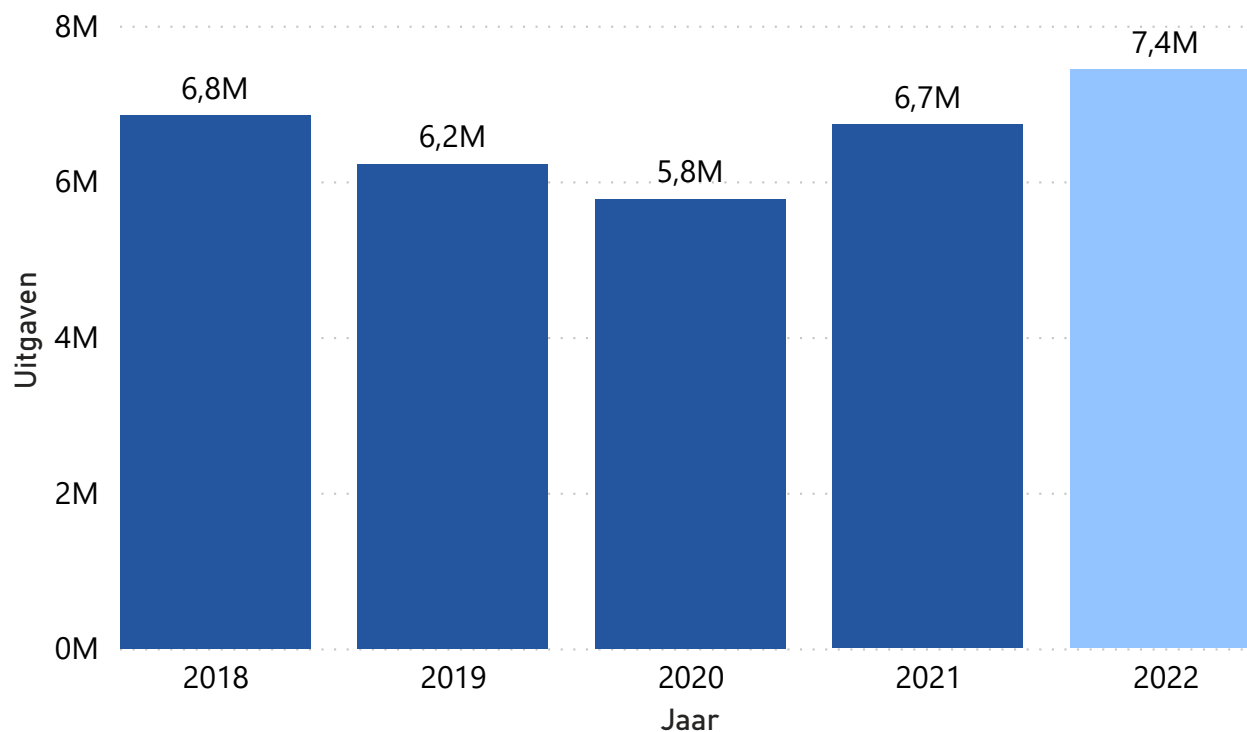


## Jeugd

Jaar	begroting lopend jaar	wijzigingen begroting	begroting incl wijzigingen	prognose	verschil met begroting
2022					
jeugdzorg (zin)	€ 5.921.000	€ 880.000	€ 6.801.000	€ 6.897.000	-€ 96.000
jeugdzorg (pgb)	€ 103.000		€ 103.000	€ 50.000	€ 53.000
Jeugdbescherming (zin)	€ 499.000		€ 499.000	€ 490.000	€ 9.000



Totale werkelijke uitgaven Jeugd per jaar (2022 prognose)





Geselecteerde periode:

2022



Kwartaal 4



## Jeugd

Jaar wijzigingen begroting

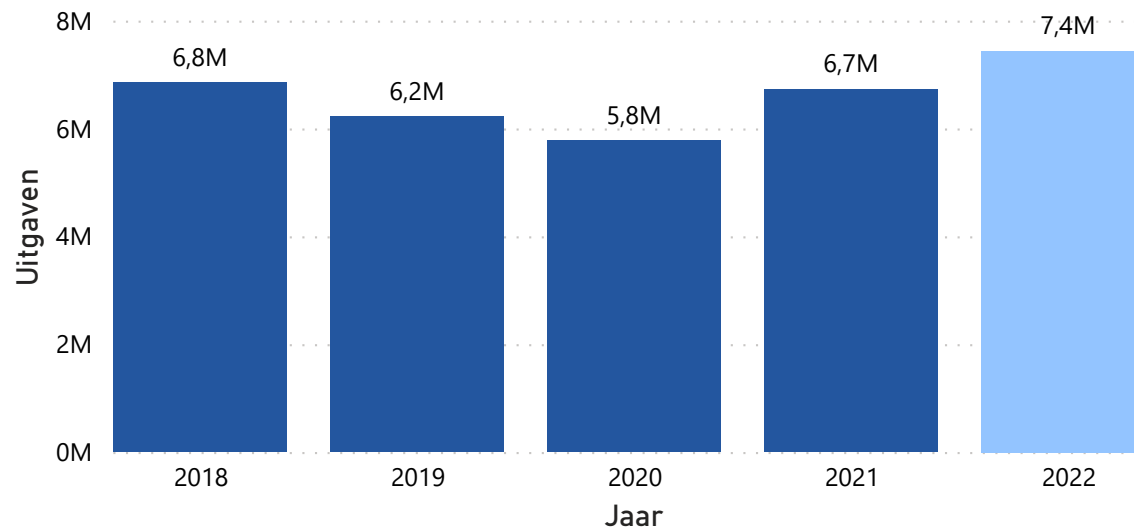
verklaring wijzigingen

<input type="checkbox"/> 2022	
jeugdzorg (zin)	€ 880.000 voorjaarsnota + meicirculaire + najaarsnota





### Totale werkelijke uitgaven Jeugd (2022 prognose)



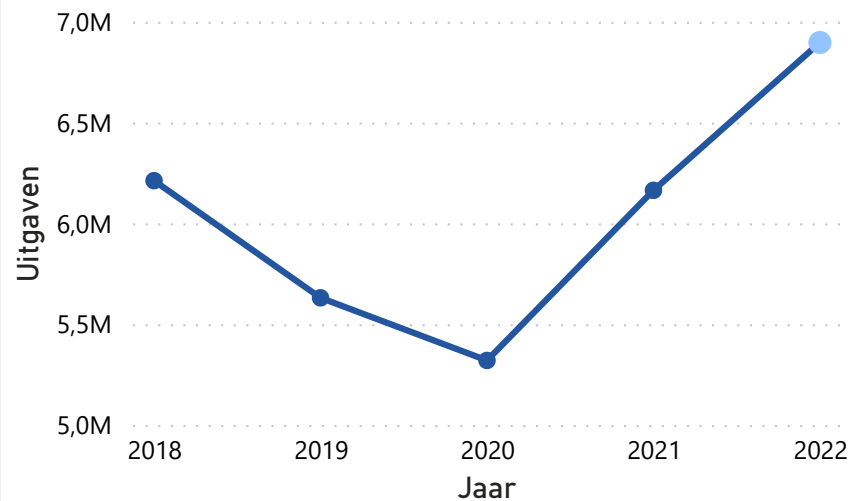
betalingen t/m november 2022 top 5 Jeugd-clënten

Jeugdigen	Bedrag
jeugdige 1	€ 223.000
jeugdige 2	€ 136.000
jeugdige 3	€ 130.000
jeugdige 4	€ 122.000
jeugdige 5	€ 114.000

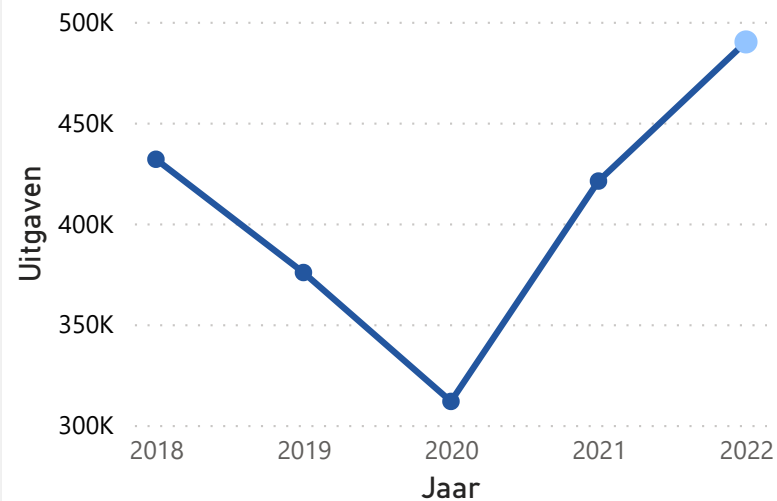
Uitgaven Jeugdzorg bestaan uit uitgaven voor de voorzieningsoorten Begeleiding, Behandeling, Landelijk en Verblijf



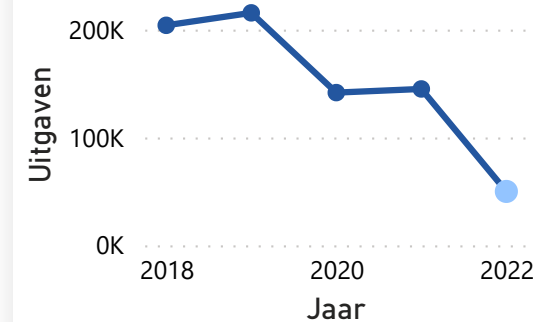
### Werkelijke uitgaven Jeugdzorg zin (2022 prognose)



### Werkelijke uitgaven Jeugdbescherming (2022 prognose)



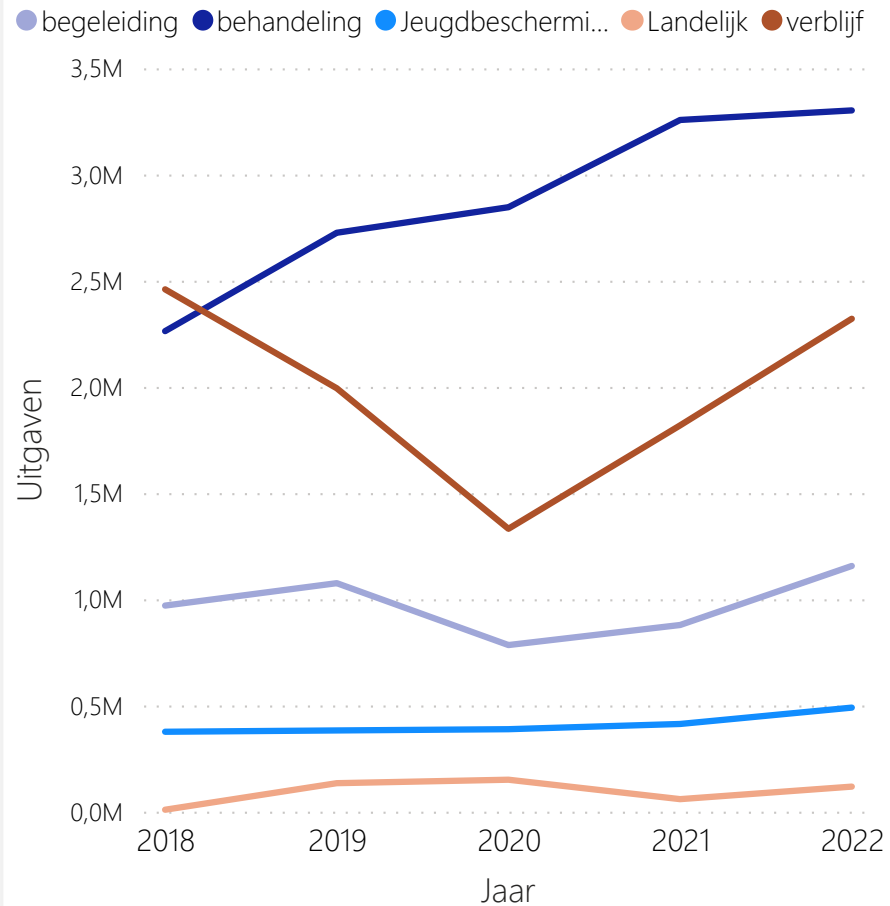
### Werkelijke uitgaven Jeugdzorg pgb (2022 prognose)



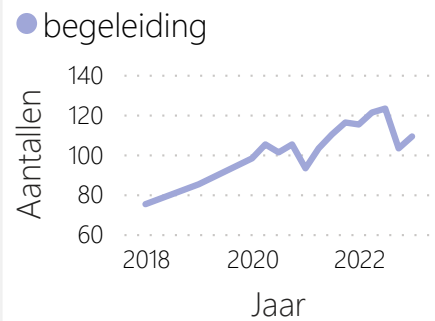


# Jeugd

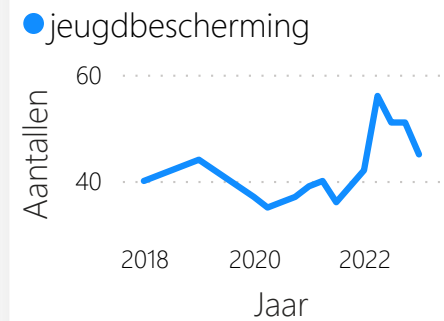
totale uitgaven ZIN per voorziening per jaar (2022 prognose)



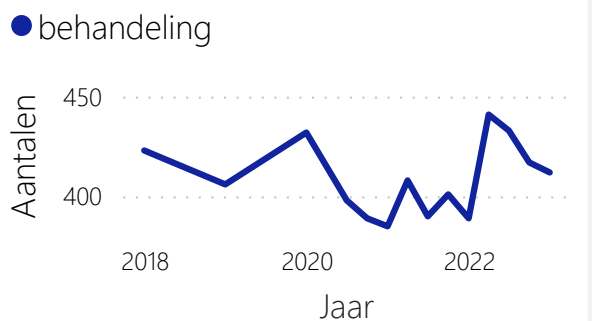
Aantal cliënten ZIN stand laatste dag vh kwartaal



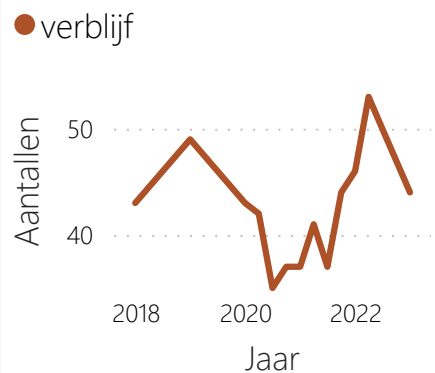
Aantal cliënten ZIN stand laatste dag vh kwartaal



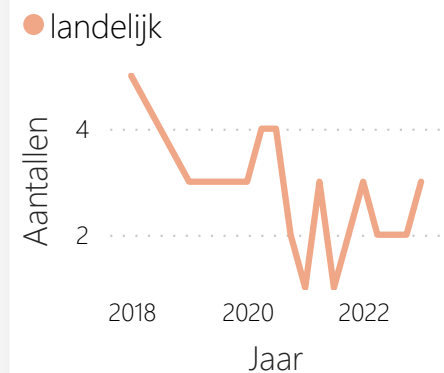
Aantal cliënten ZIN stand laatste dag vh kwartaal



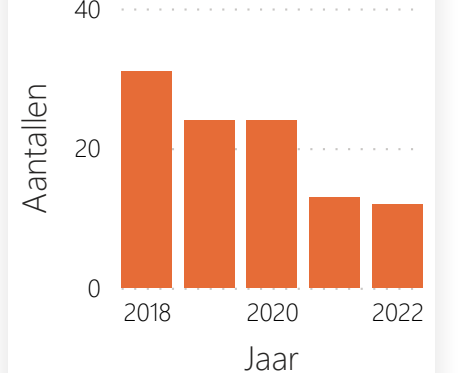
Aantal cliënten ZIN stand laatste dag vh kwartaal



Aantal cliënten ZIN stand laatste dag vh kwartaal



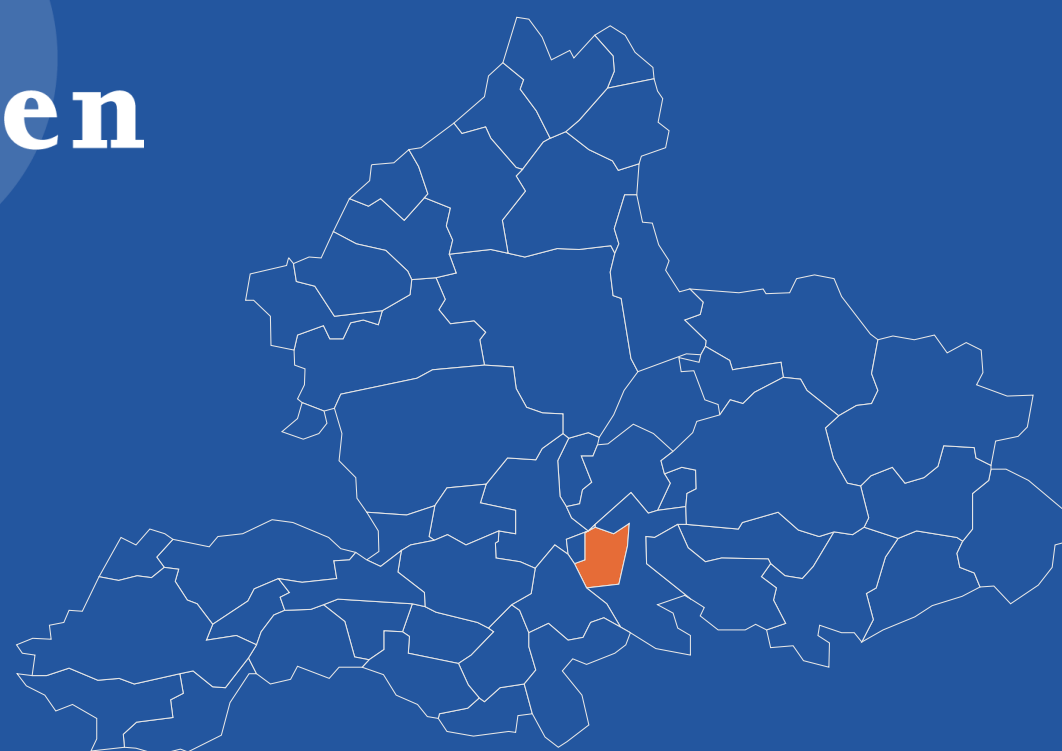
Aantal cliënten pgb jeugd



## Informatie Duiven

Sinds de decentralisaties is de gemeente Duiven verantwoordelijk voor de gehele jeugdhulp en de uitgebreide Wet maatschappelijke ondersteuning. Een uitdagende opgave voor de gemeente waarin sprake is van ontgroening en vergrijzing, waar inwoners steeds langer zelfstandig thuis wonen, waar kwetsbare jeugdigen ondersteuning nodig hebben, en waarbij de beschikbare financiële middelen steeds meer onder druk komen te staan.

Om in de toekomst ook voor de inwoners te kunnen blijven zorgen, zet de gemeente een fundamentele verandering van het sociale domein in. Om meer inzicht en grip te krijgen op de uitgaven, de uitvoering van taken en de veranderopgave heeft de gemeente een dashboard ontwikkeld. Met de informatie van dit dashboard kunnen we tijdig ontwikkelingen signaleren en waar nodig bijsturen.



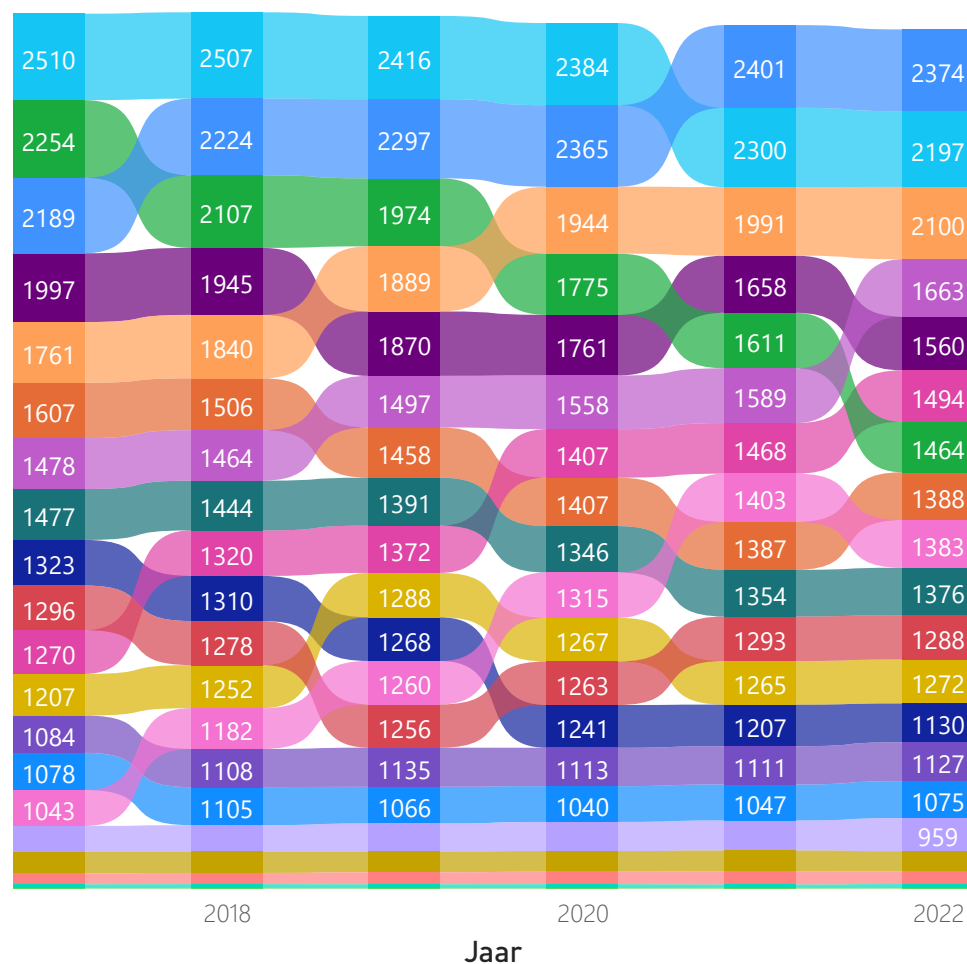
# 24941

Aantal inwoners

### Leeftijdsopbouw

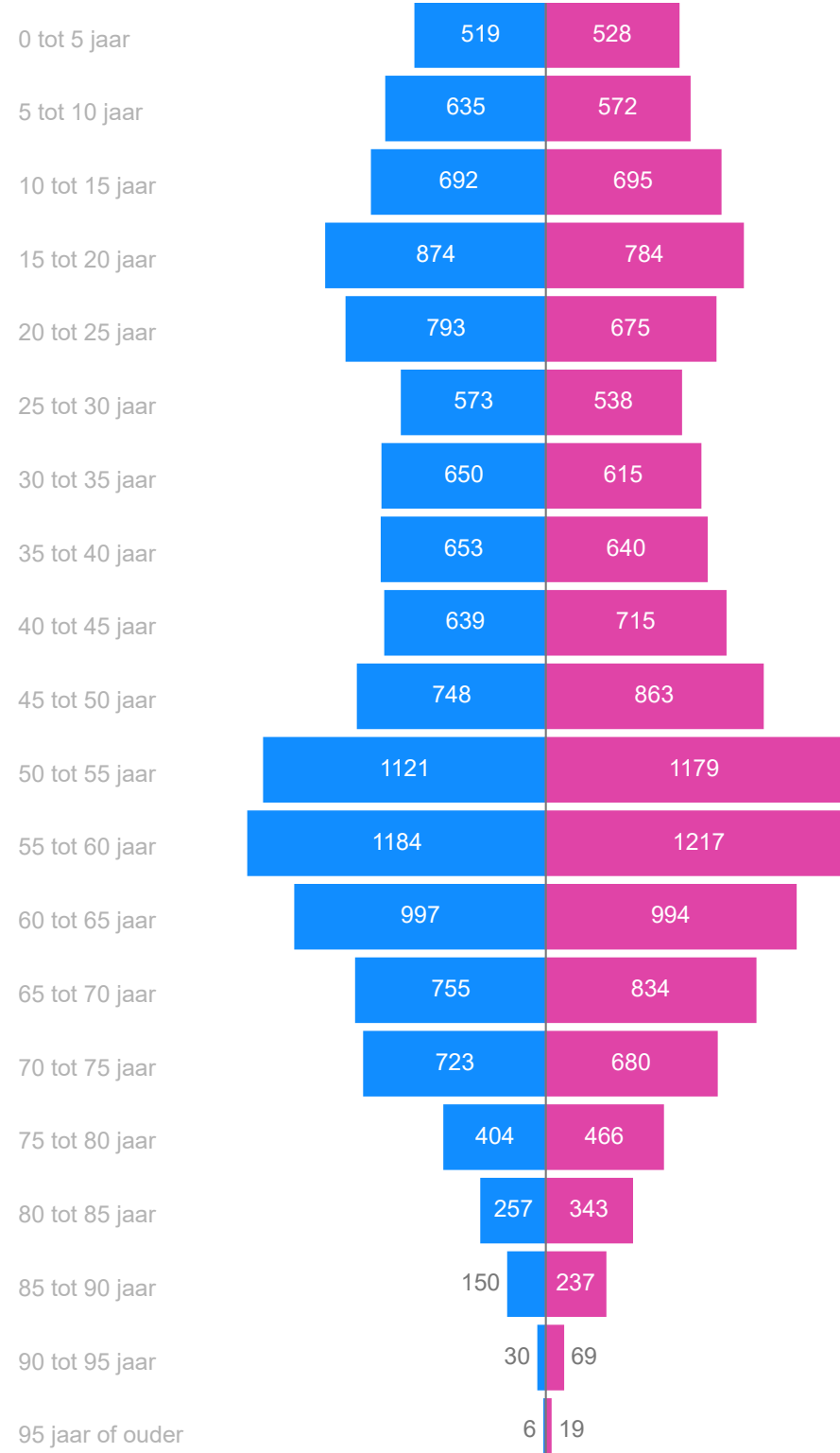
#### Kenmerk

- 0 tot 5 jaar
- 05 tot 10 jaar
- 10 tot 15 jaar
- 15 tot 20 jaar
- 20 tot 25 jaar
- 25 tot 30 jaar
- 30 tot 35 jaar
- 35 tot 40 jaar
- 40 tot 45 jaar
- 45 tot 50 jaar
- 50 tot 55 jaar
- 55 tot 60 jaar
- 60 tot 65 jaar
- 65 tot 70 jaar
- 70 tot 75 jaar
- 75 tot 80 jaar
- 80 tot 85 jaar
- 85 tot 90 jaar
- 90 tot 95 jaar
- 95 jaar of ouder



### Aantal per Leeftijd en Geslacht

● mannen ● vrouwen



### Bevolkingsgroei gemeente Duiven

Kenmerk ● Totaal

